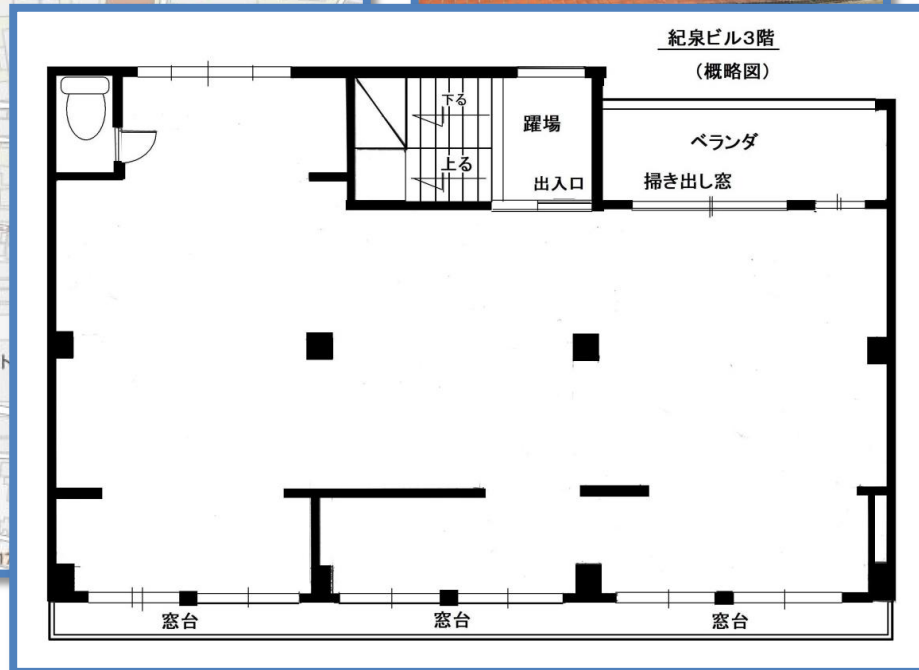


◇ 紀泉ビル3階 阿倍野筋2丁目 ◇



登録番号			
物件種目	貸店舗・事務所		
賃貸条件	賃料	363,000円(税込)	
	共益費	22,000円(税込)	
	敷金:賃料6ヶ月分		
	礼金:賃料4ヶ月分(税別)		
所在地	大阪市阿倍野区阿倍野筋2丁目4-48		
交通	大阪メトロ谷町線「阿倍野」駅	徒歩1分	
	大阪メトロ御堂筋線「天王寺」駅	徒歩5分	
建物	建物名	紀泉ビル	
	構造・規模	RC造 3階建地下1階	
物	契約面積	3階301号室 107.86㎡(約32.62坪)	
	契約形態	定期賃貸借契約	契約期間 10年
設備	スケルトン		
現況	空家	引渡日	2022年1月中旬
付加使用料別途	電気 水道 ガス 看板掲示料		
備考	■表示面積はメジャー測量による採寸につき、店舗設計に際しては現地測量をお願い致します。		

大阪府知事免許(15)第7173号

日光土地建物株式会社

所在地: 〒545-0052 大阪市阿倍野区阿倍野筋1丁目6-1-108 あべのキューズタウン1F

TEL(06)6641-8700 FAX(06)6641-3648

e-mail: s.shintani@eeie.jp

URL: <http://eeie.jp>

担当:新谷 090-7366-7758

取引態様

媒介

報酬形態